



Paolo Scala







Bilancio Sociale: un'opportunità per il SSN

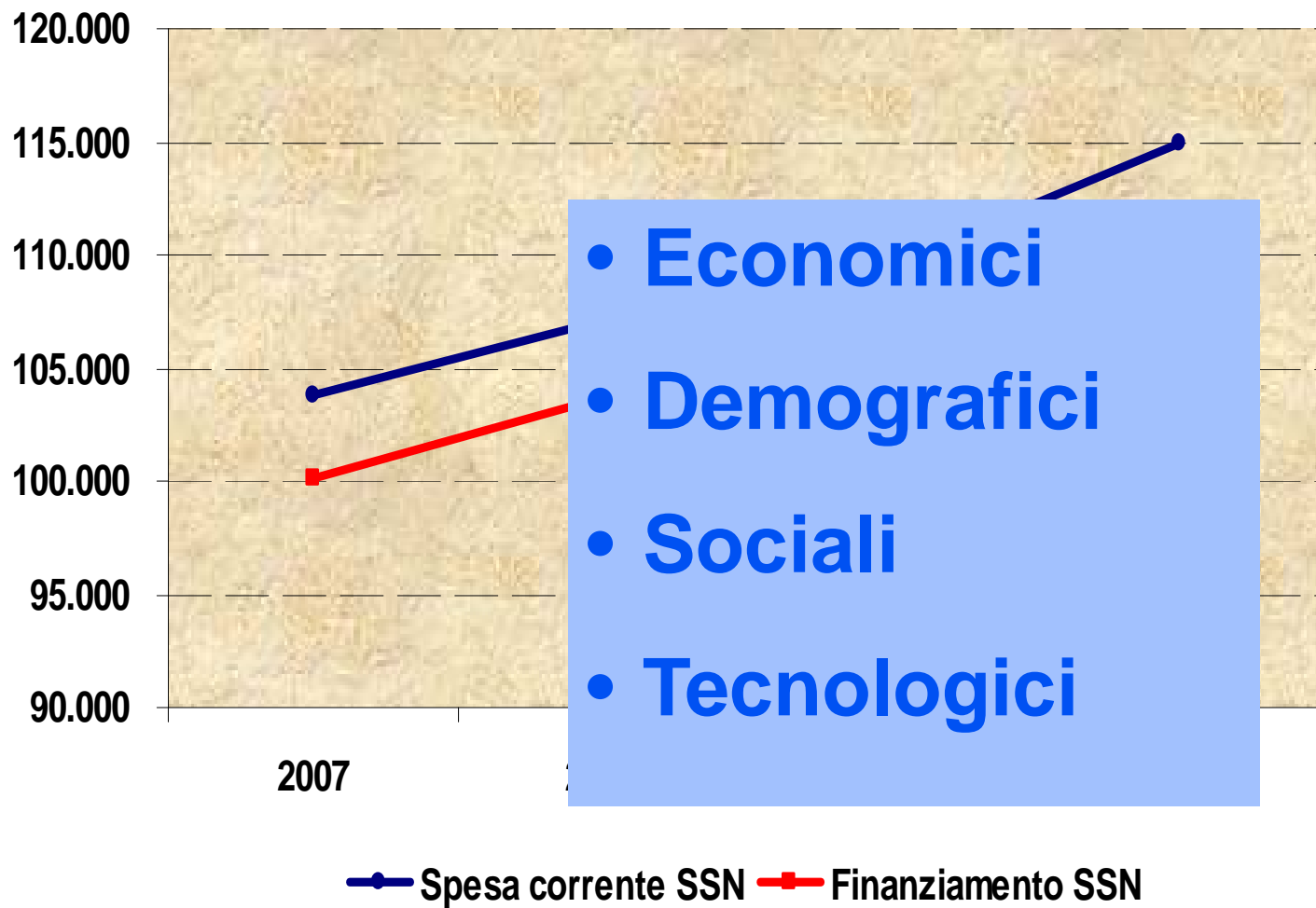
Ancona 26 novembre 2010



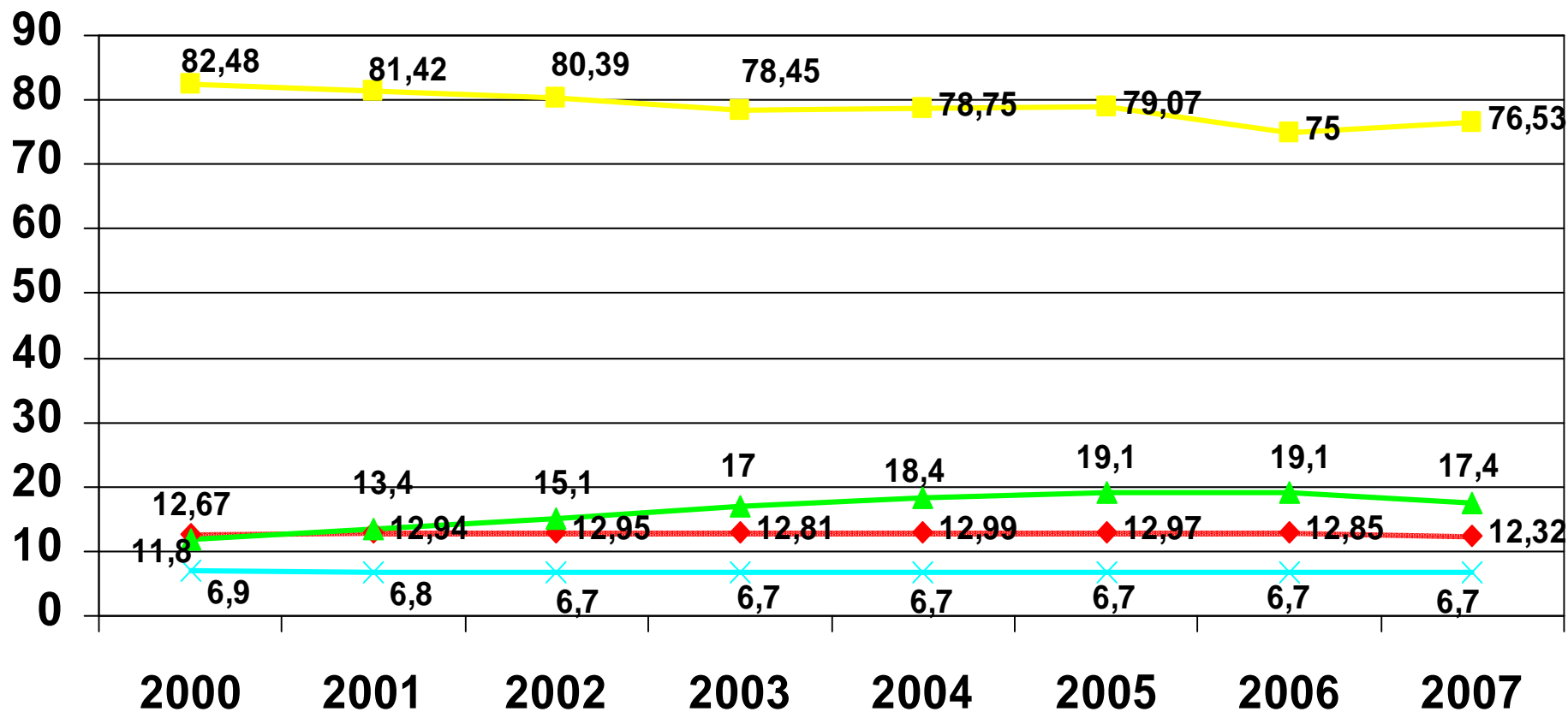
Contesto economico del Paese Italia



	2009		2010		2011 stima	
						
PIL Evoluzione	-5.0%	4.8%	1.0%	1.8%	1.3%	2.0%
Budget Deficit (% sul PIL)	-5.3%	-5.0%	-5.1%	- .0%	-4.1%	-.,0%
Deb Public Cum (% sul PIL)	115.8%	82.5%	118.8%	89.2%	119.0%	89.2%
Consumi Famiglie	-1.8.0%		0.4%		0.7%	
Tasso Disoccupazione	7.8%		8.6%		9.1%	



Attività di ricovero in Italia



Attività territoriali – anno 2006

cliniche, laboratorio, diagnostica per immagini e strumentale



	Totale prestazioni	Numero per abitante
Piemonte	91.390.157	21,05
Valle D'Aosta	2.778.603	22,41
Lombardia	216.820.538	22,88
Prov. Bolzano	9.547.273	19,78
Prov. Trento	11.453.685	22,79
Veneto	116.915.398	24,67
Friuli V.G.	23.553.979	19,49
Liguria	39.881.559	24,77
Emilia R.	90.355.228	21,58
Toscana	86.142.355	23,80
Umbria	13.836.146	15,94
Marche	30.920.935	20.23
Abruzzo	26.724.906	20,47
Molise	7.147.916	22,27
Campania	116.264.330	20,08
Puglia	86.742.431	21,30
Basilicata	11.934.242	20,09
Calabria	41.786.454	20,85
Sicilia	94.530.366	18,84
Sardegna	33.188.063	20,05
ITALIA	1.278.511.049	21,76

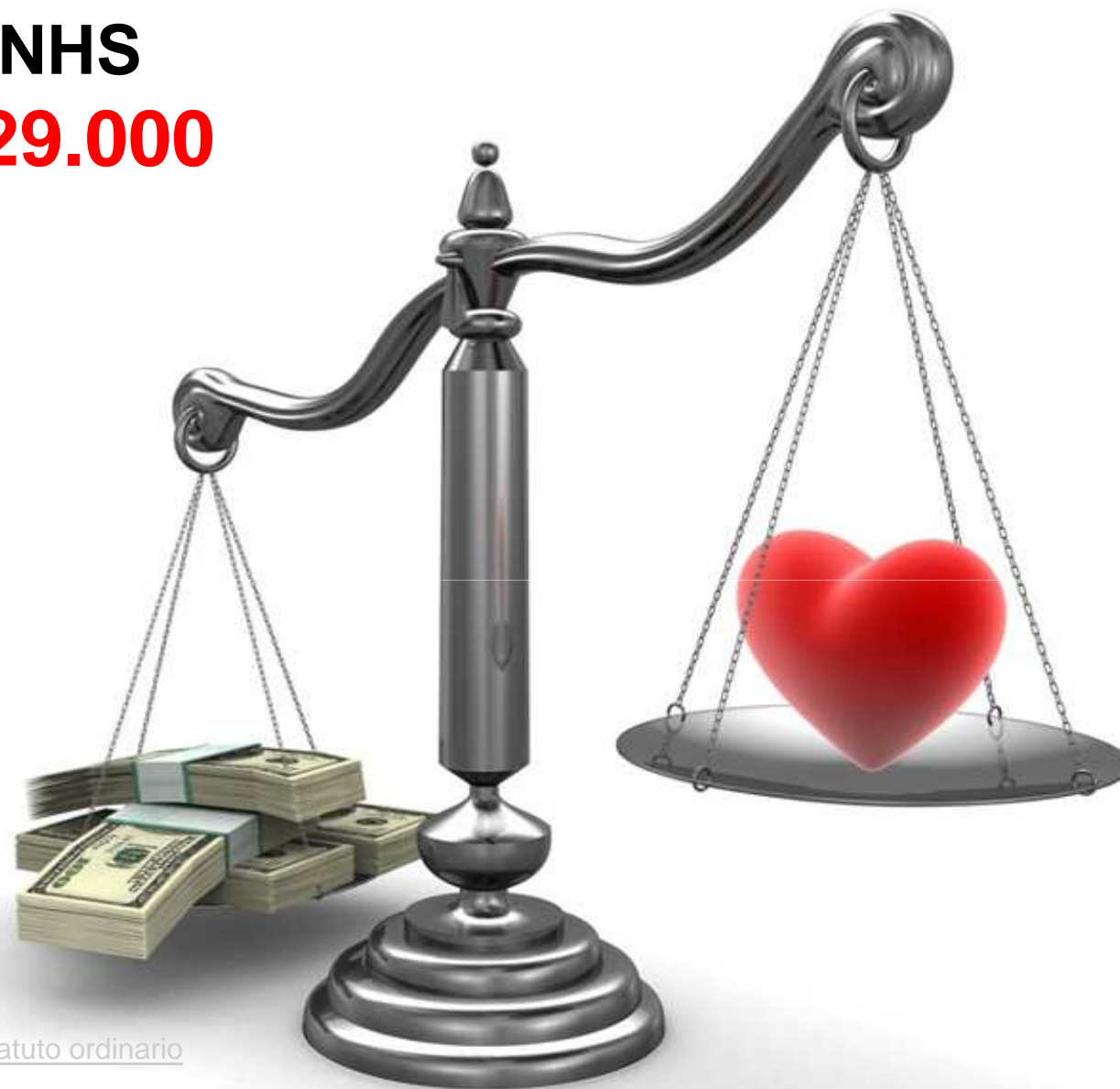
Composizione attività – anno 2006



	Lab. Analisi chimico - cliniche e microbiologiche ecc	Medicina fisica e riabilitativa - Recupero e riabilitazione	Diagnostica per immagine - Radiologia diagnostica	Altro
Piemonte	75,49%	7,33%	4,79%	12,39%
Valle D'Aosta	76,63%	4,57%	4,71%	14,10%
Lombardia	77,29%	6,01%	4,52%	12,18%
Prov. Bolzano	64,46%	6,64%	4,35%	24,55%
Prov. Trento	79,72%	3,80%	4,35%	12,13%
Veneto	75,87%	7,38%	4,48%	12,28%
Friuli V.G.	81,17%	3,17%	3,69%	11,97%
Liguria	72,67%	7,66%	4,34%	15,33%
Emilia R.	79,52%	1,89%	4,51%	14,09%
Toscana	80,28%	1,36%	4,74%	13,62%
Umbria	77,85%	1,49%	5,57%	15,09%
Marche	77,83%	4,55	4,43%	13,19%
Abruzzo	76,94%	3,29%	4,13%	15,65%
Molise	76,23%	4,54%	4,46%	14,77%
Campania	75,92%	9,79%	5,31%	8,98%
Puglia	79,21%	6,88%	4,45%	9,46%
Basilicata	72,38%	14,39%	3,83%	9,40%
Calabria	76,63%	6,28%	3,70%	13,39%
Sicilia	80,09%	4,44%	4,08%	11,39%
Sardegna	72,07%	9,61%	4,33%	13,99%
ITALIA	76,98%	6,46%	4,49%	12,07%

Total debt of NHS

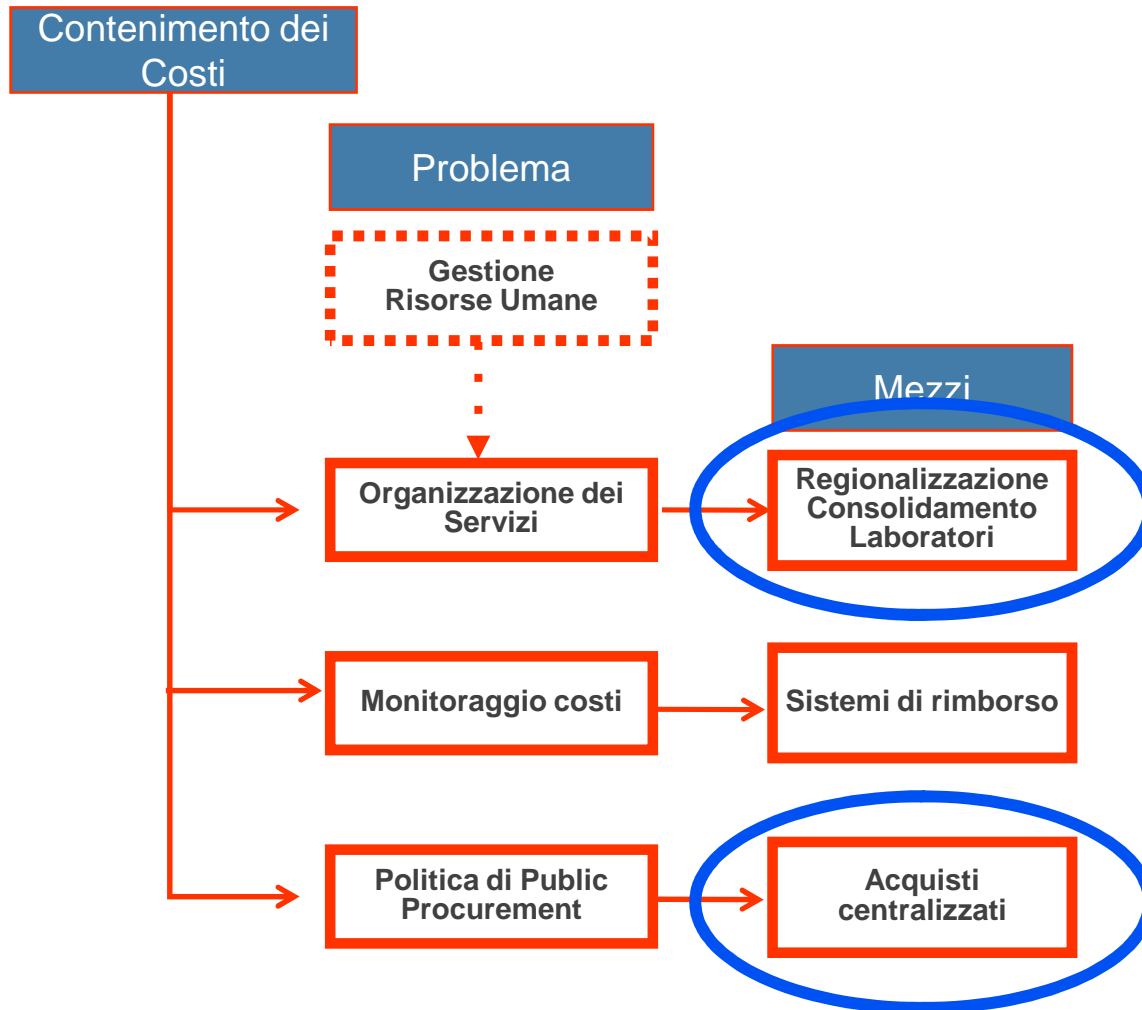
€ 49. 248.429.000



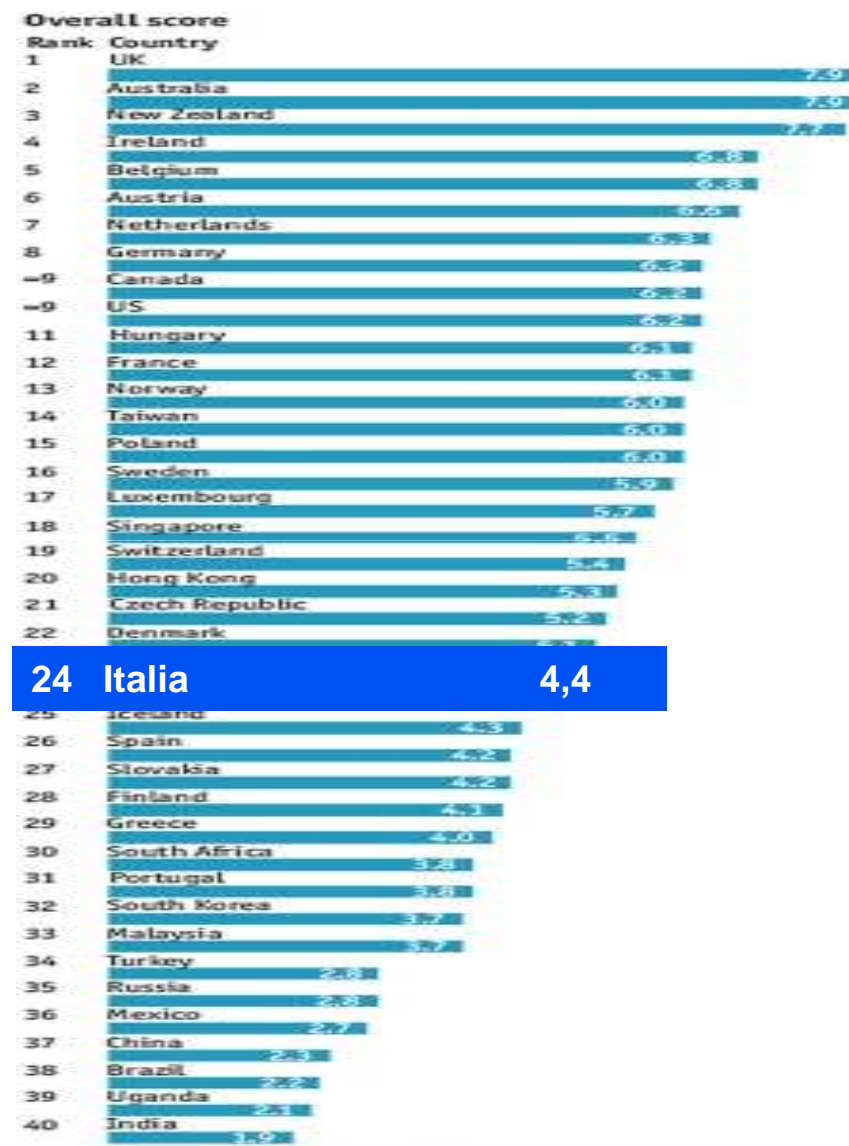
Dati relativi alle sole regioni a statuto ordinario
Fonte: Corte dei Conti

Sistema Sanitario Italiano

Trend e sfide



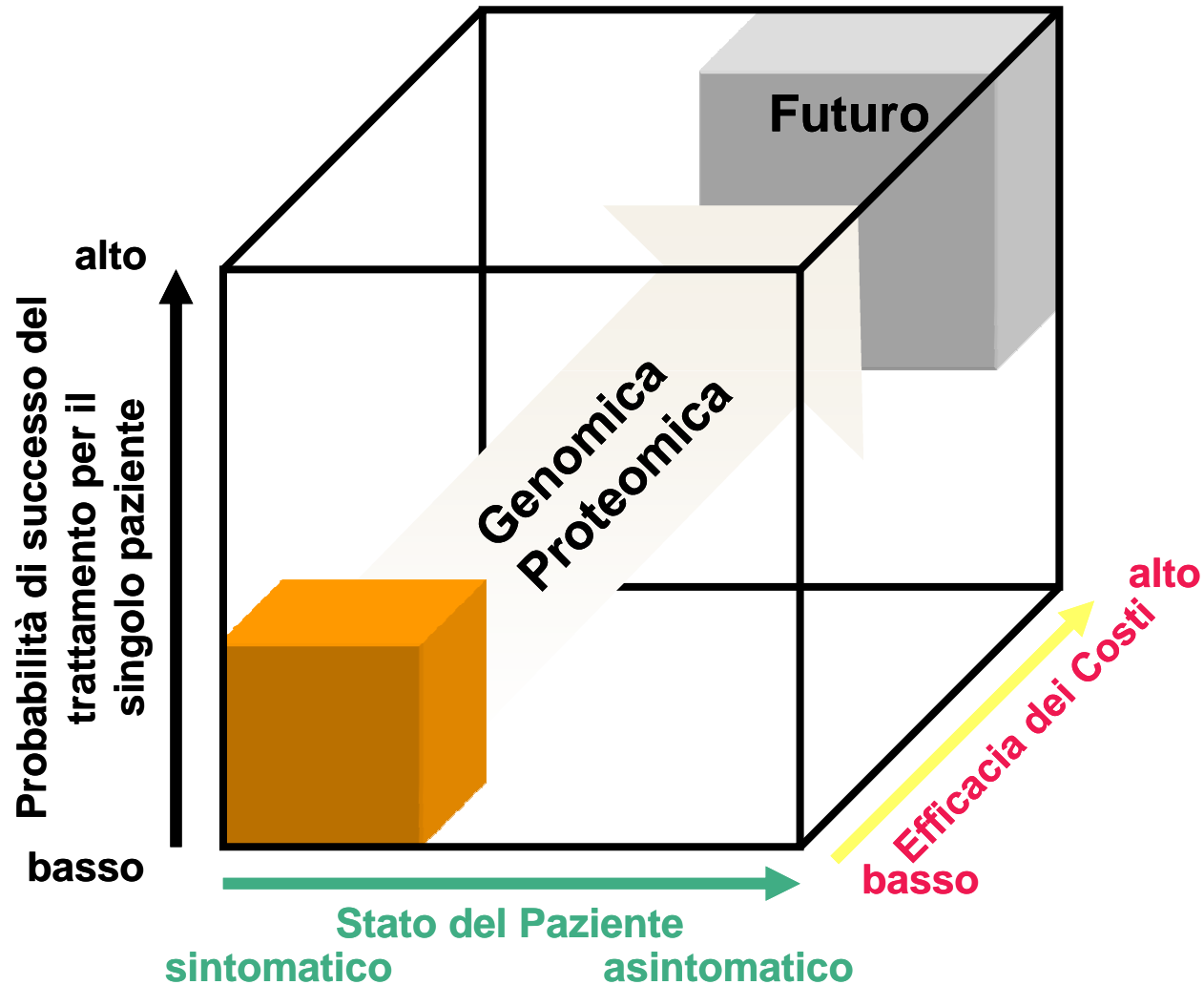
Indice della qualità di cura negli ultimi anni di vita



Source: Economist Intelligence Unit.

Un nuovo paradigma del trattamento

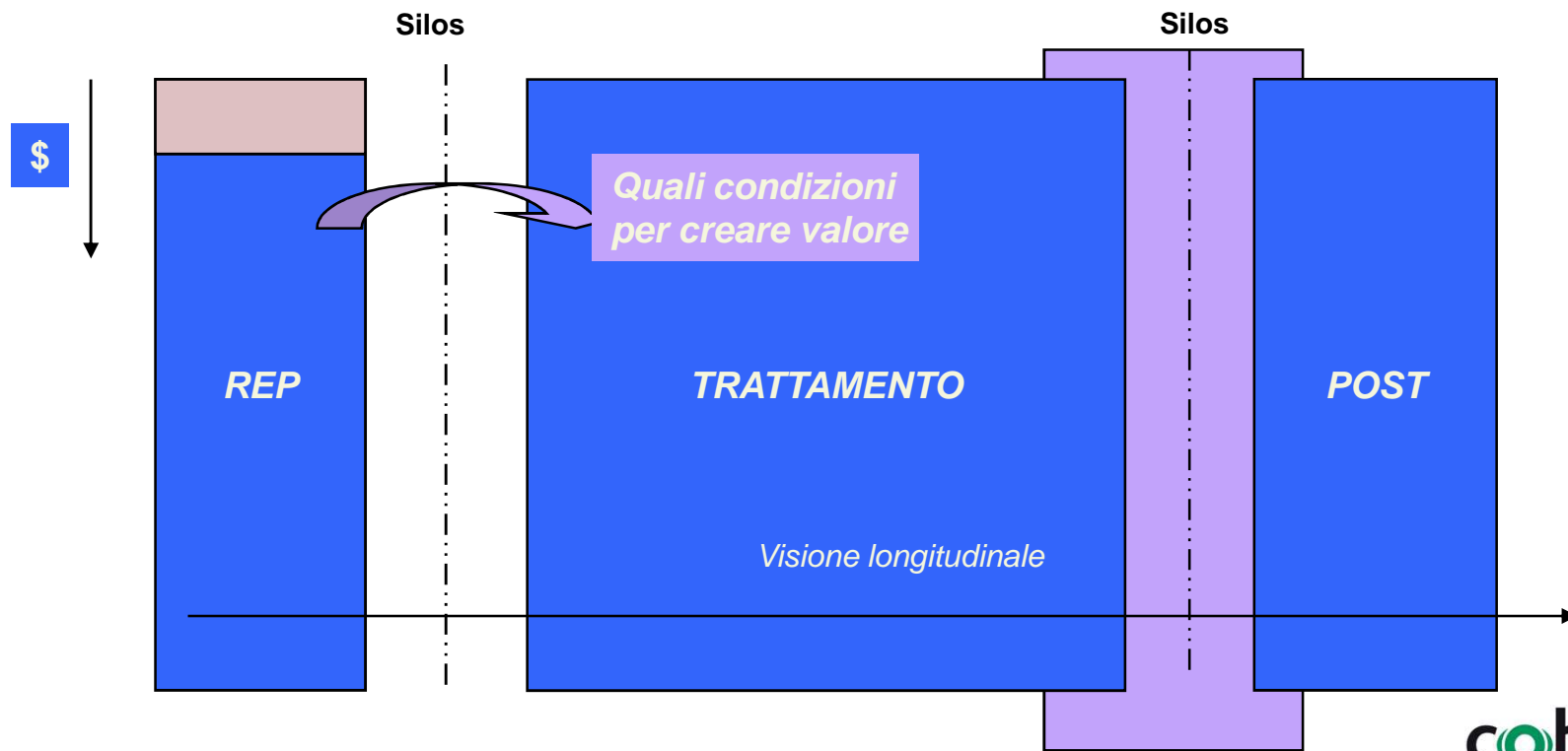
Precoce stratificazione del paziente



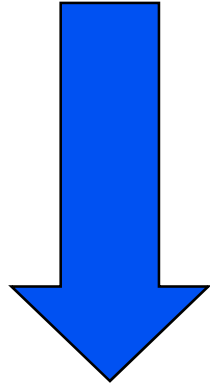
Le logiche:

da una gestione a silos ad una visione longitudinale

La costituzione di un sistema virtuoso di creazione del valore



➤ **Dalla riduzione dei costi**



➤ **All'ottimizzazione dell'investimento**





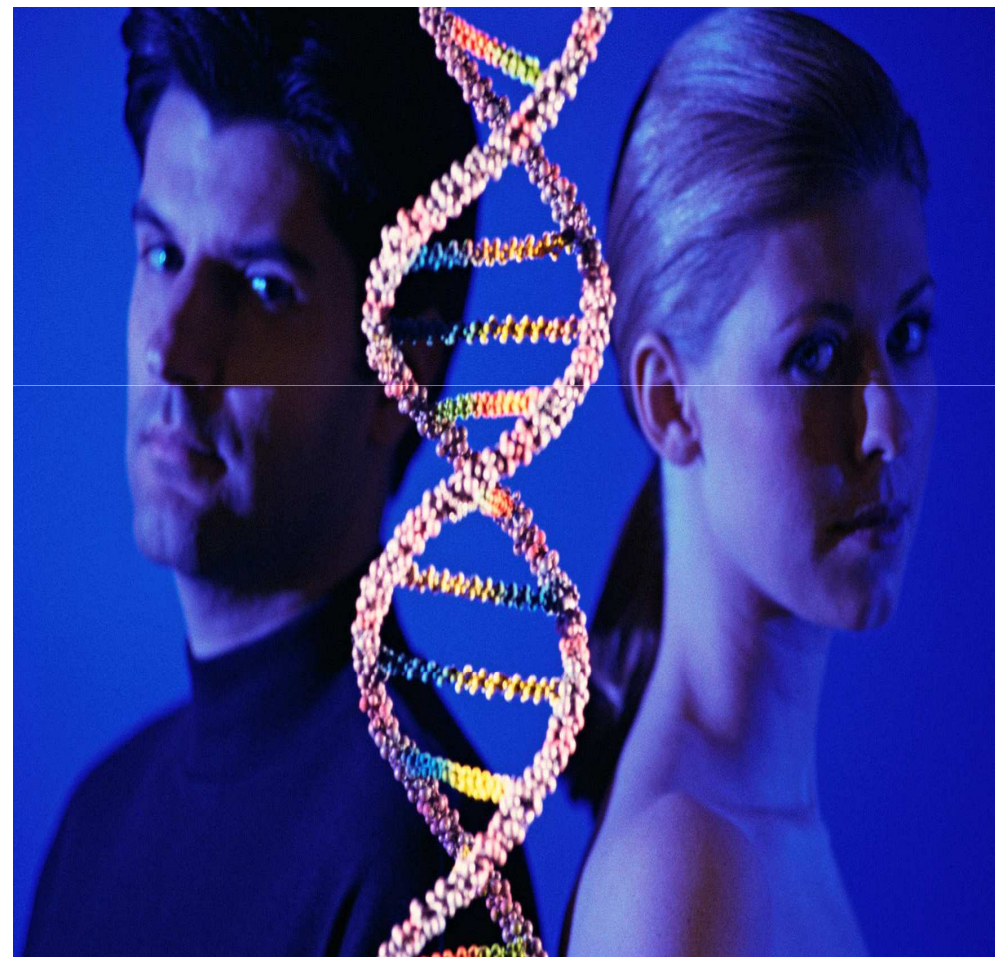
**Quando è il miglior
periodo per piantare
un albero?**



Bilancio Sociale



- **Creare valore sostenibile nel lavoro**



Valore Sostenibile

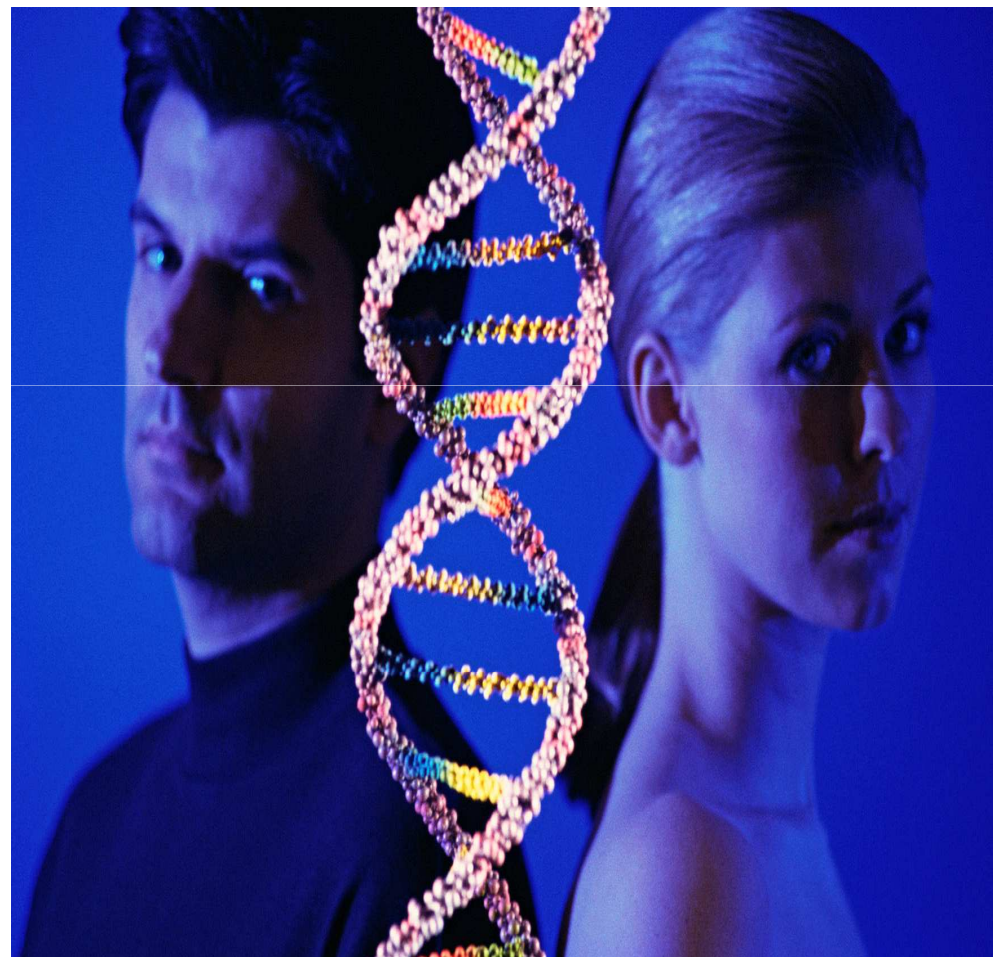


- **Reputazione**
- **Integrità**
- **Comunicazione**
- **Uso ottimale delle risorse**

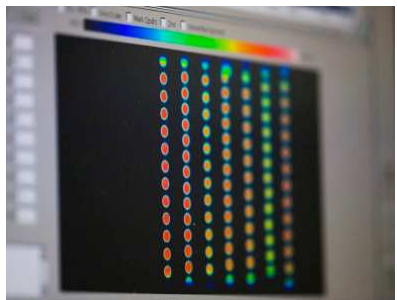


Bilancio Sociale

- **Creare valore sostenibile nel lavoro**
- **Migliorare il valore dei servizi**
- **Eliminare spreco di risorse**
- **Assunzione di impegni verso la società**



Organizzazione sanitaria sostenibile



**Poche cose sono
impossibili.
Non per mancanza
di soldi ma per la
difficoltà di trovare
un metodo.**





Paolo Scala

Bilancio Sociale: un'opportunità per il SSN

Ancona 26 novembre 2010

